

2009

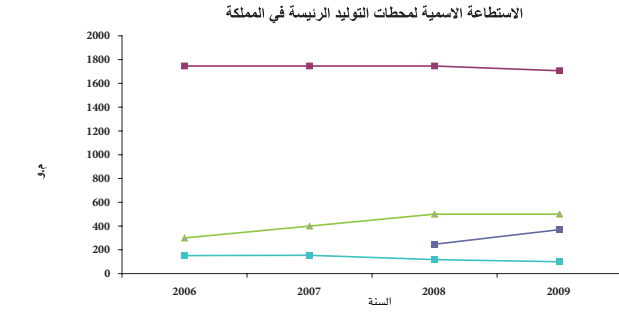
أرقام مميزة لقطاع الطاقة الكهربائية في المملكة

نسبة النمو %	2008	2009	
	2260	2330	الحمل الأقصى (م.و)
	2612	2666	الاستطاعة التوليدية (م.و)
	13768	14208	الطاقة الكهربائية المولدة (ج.و.س)
	11555	11993	الطاقة الكهربائية المستهلكة (ج.و.س)
	547	383	الطاقة الكهربائية المستوردة (ج.و.س)
	13998	14452	مجموع الطاقة الكهربائية المتاحة (ج.و.س)
	1975	2006	نسبة الفرد من الطاقة الكهربائية المستهلكة (ك.و.س)
	1352	1426	عدد المشتركين بالتيار الكهربائي (ألف مشترك)
	99.9	99.9	النسبة المئوية للسكان المزودين بالكهرباء %
	17.8	17.0	النسبة المئوية للطاقة المفقودة %
	249.0	251.4	الاستهلاك التوعوي (غم.م/ك.و.س مصدر)



المصطلحات: ج.و.س. جيغا واط ساعة • م.و.س ميغا واط ساعة • ك.و.س كيلو واط ساعة • م.و. ميغا واط • ك.و. كيلو واط • ط.م.ن طن مكافئ نغص • غم.م.ن غرام مكافئ نغص

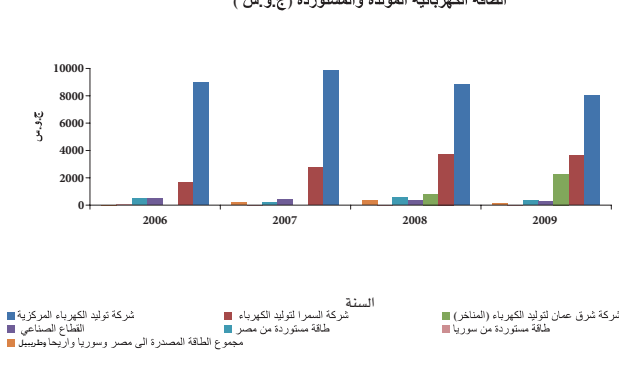
الاستطاعة الاسمية لمحطات التوليد الرئيسية في المملكة (م.و)



* بدأ التشغيل عام 2008
** أولية

المصطلحات: ج.و.س. جيغا واط ساعة • م.و.س ميغا واط ساعة • ك.و.س كيلو واط ساعة • م.و. ميغا واط • ك.و. كيلو واط • ط.م.ن طن مكافئ نغص • غم.م.ن غرام مكافئ نغص

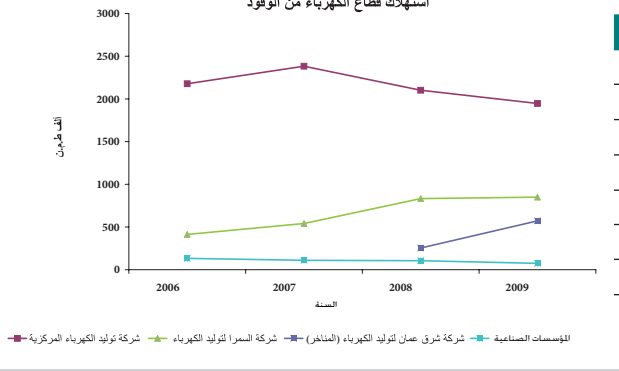
الطاقة الكهربائية المولدة والمستوردة (ج.و.س)



* تشمل التوليد من سد الملك طلال وشركة الغاز الحيوي الأردنية

المصطلحات: ج.و.س. جيغا واط ساعة • م.و.س ميغا واط ساعة • ك.و.س كيلو واط ساعة • م.و. ميغا واط • ك.و. كيلو واط • ط.م.ن طن مكافئ نغص • غم.م.ن غرام مكافئ نغص

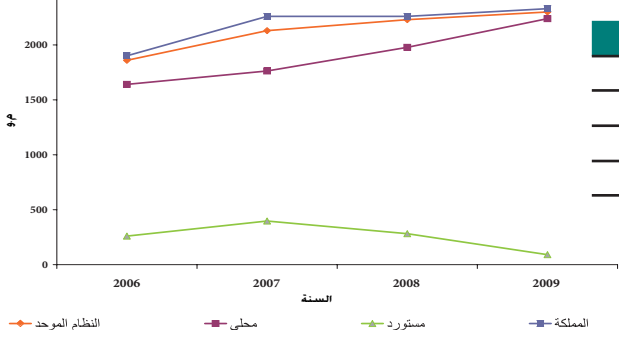
استهلاك قطاع الكهرباء من الوقود (ألف ط.م.ن)



* أولية

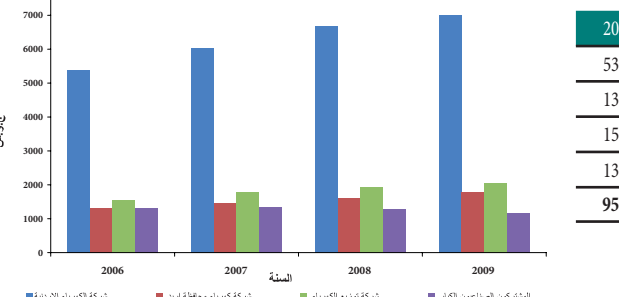
المصطلحات: ج.و.س. جيغا واط ساعة • م.و.س ميغا واط ساعة • ك.و.س كيلو واط ساعة • م.و. ميغا واط • ك.و. كيلو واط • ط.م.ن طن مكافئ نغص • غم.م.ن غرام مكافئ نغص

تطور الحمل الأقصى (م.و)



المصطلحات: ج.و.س. جيغا واط ساعة • م.و.س ميغا واط ساعة • ك.و.س كيلو واط ساعة • م.و. ميغا واط • ك.و. كيلو واط • ط.م.ن طن مكافئ نغص • غم.م.ن غرام مكافئ نغص

الطاقة الكهربائية المباعة (ج.و.س)



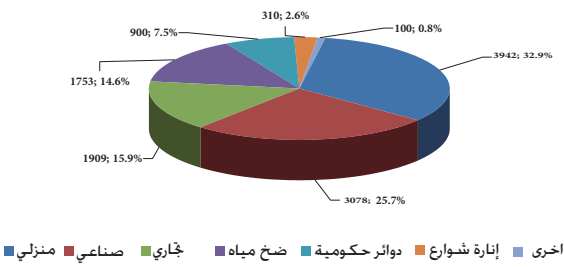
* أولية وتتضمن استهلاك القطاع الصناعي من التوليد الذاتي، مبيعات شركة الكهرباء الوطنية للمشتركين الكبار

المصطلحات: ج.و.س. جيغا واط ساعة • م.و.س ميغا واط ساعة • ك.و.س كيلو واط ساعة • م.و. ميغا واط • ك.و. كيلو واط • ط.م.ن طن مكافئ نغص • غم.م.ن غرام مكافئ نغص

الاستهلاك القطاعي للطاقة الكهربائية (ج.و.س)

القطاع	2006	2007	2008	2009
منزلي	2918	3262	3630	3942
صناعي	2839	2981	3231	3078
تجاري	1457	1663	1841	1909
ضخ مياه	1392	1584	1695	1753
دوائر حكومية	433	735	797	900
إنارة شوارع	263	269	284	310
أخرى	293	65	77	100
المجموع	9595	10559	11555	11993
معدل النمو السنوي		10.0%	9.4%	3.8%

الإستهلاك القطاعي للطاقة الكهربائية لعام 2009 (ج.و.س)



المصطلحات: ج.و.س. جيغا واط ساعة • م.و.س. ميغا واط ساعة • ك.و.س. كيلو واط ساعة • م.و.ميغا واط • ك.و.كيلو واط • ط.م.ن. طن مكافئ نפט • غم.م.ن. غرام مكافئ نפט

النسبة المئوية للاستهلاك القطاعي للطاقة الكهربائية (%)

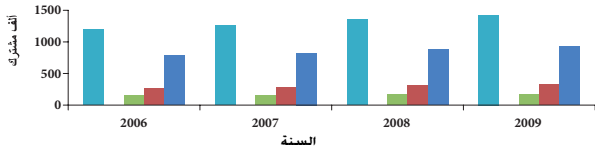
القطاع	2006	2007	2008	2009
منزلي	30.4	30.9	31.4	32.9
صناعي	29.6	28.2	27.9	25.7
تجاري	15.2	15.7	15.9	15.9
ضخ مياه	14.5	15.0	14.7	14.6
دوائر حكومية	4.5	7.0	6.9	7.5
إنارة شوارع	2.7	2.5	2.5	2.6
أخرى	3.1	0.6	0.7	0.8
المجموع	100.0	100.0	100.0	100.0

المصطلحات: ج.و.س. جيغا واط ساعة • م.و.س. ميغا واط ساعة • ك.و.س. كيلو واط ساعة • م.و.ميغا واط • ك.و.كيلو واط • ط.م.ن. طن مكافئ نפט • غم.م.ن. غرام مكافئ نפט



تطور أعداد المشتركين بالتيار الكهربائي حسب جهة الاشتراك (ألف مشترك)

2006	2007	2008	2009
781	825	881	929
267	283	308	325
147	155	163	172
0.014	0.013	0.016	0.016
1195	1263	1352	1426
	5.7%	7.0%	5.5%

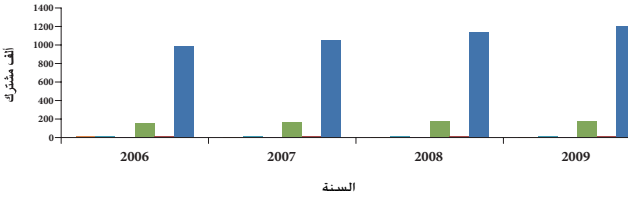


المجموع الكلي للمشتركين • شركة الكهرباء الوطنية • شركة توزيع الكهرباء • شركة كهرباء محافظة اربد • شركة الكهرباء الاردنية

المصطلحات: ج.و.س. جيغا واط ساعة • م.و.س. ميغا واط ساعة • ك.و.س. كيلو واط ساعة • م.و.ميغا واط • ك.و.كيلو واط • ط.م.ن. طن مكافئ نפט • غم.م.ن. غرام مكافئ نפט

التوزيع القطاعي لأعداد المشتركين بالتيار الكهربائي (ألف مشترك)

القطاع	2006	2007	2008	2009
منزلي	987	1049	1134	1202
صناعي	15	15	15	16
تجاري	161	169	176	181
ضخ مياه	5	6	6	7
دوائر حكومية	15	16	13	12
أخرى	12	8	7	8
المجموع	1195	1263	1352	1426
معدل النمو السنوي		5.7%	7.0%	5.5%



المصطلحات: ج.و.س. جيغا واط ساعة • م.و.س. ميغا واط ساعة • ك.و.س. كيلو واط ساعة • م.و.ميغا واط • ك.و.كيلو واط • ط.م.ن. طن مكافئ نפט • غم.م.ن. غرام مكافئ نפט

التعرفة الكهربائية (فلس / ك.و.س)

التعرفة الثلاثية للزراعيين،	
الطاقة الليلية	37
الطاقة النهارية	47
الحمل الاقصى (دينار/ك.و. شهر)	3.79
ضخ المياه	42
التعرفة الثلاثية للقطاع،	
الطاقة الليلية	71
الطاقة النهارية	82
الحمل الاقصى (دينار/ك.و. شهر)	3.79
قطاع الموانئ	59
القوات المسلحة الأردنية	82
إنارة الشوارع**	52
التعرفة المختلطة تجاري / زراعي	74
أدنى مقطوعة بالدينار (للمشتركين الامتداديين) / شهر	1
أدنى مقطوعة بالدينار (بقية المشتركين) / شهر	1.25

اعتباراً من 2010/1/16 *

تعرفة شركات التوزيع الى المستهلكين النهائيين

المشتركون الاعتياديون	
من (1 - 160) ك.و.س / شهر	33
من (161 - 300) ك.و.س / شهر	72
من (301 - 500) ك.و.س / شهر	86
فوق 500 ك.و.س / شهر	114
المشتركون التجاريون**	87
الصناعيون الصغار	50
الصناعات المتوسطة	
الطاقة الليلية	37
الطاقة النهارية	47
الحمل الاقصى (دينار/ك.و. شهر)	3.79
الزراعيون (تعرفة مستوية)	48

* تم إلغاء فلس الضريبة الإضافية بتاريخ 2010/1/16 ومن ثم تحويله الى التعرفة بتاريخ 2010/1/16
** تشمل الاذاعة والتلفزيون والفنادق

المصطلحات: ج.و.س. جيغا واط ساعة • م.و.س. ميغا واط ساعة • ك.و.س. كيلو واط ساعة • م.و.ميغا واط • ك.و.كيلو واط • ط.م.ن. طن مكافئ نפט • غم.م.ن. غرام مكافئ نפט

طرق ترشيد الاستهلاك في الكهرباء وتخفيض قيمة الفاتورة الشهرية

1. عدم ترك المصابيح والأجهزة الكهربائية مضاعة في حال مغادرة المكان.
2. الاستفادة من ضوء النهار في إضاءة منزلك ومكتبك يساعد في ترشيد استهلاك الكهرباء ويوفر نفردك.
3. العزل الحراري للأبنية يوفر في فاتورة الكهرباء
4. الاستغلال الأمثل للطاقة عن طريق اتباع الوسائل المختلفة التي تساعد في الحفاظ على الطاقة مثل العوازل الحرارية واستخدام الأجهزة ذات الكفاءة العالية واللمبات الموفرة للطاقة والسخانات الشمسية يساعد في ترشيد استهلاك الكهرباء.

المصطلحات: ج.و.س. جيغا واط ساعة • م.و.س. ميغا واط ساعة • ك.و.س. كيلو واط ساعة • م.و.ميغا واط • ك.و.كيلو واط • ط.م.ن. طن مكافئ نפט • غم.م.ن. غرام مكافئ نפט



هيئة تنظيم قطاع الكهرباء

الخط المجاني 080022676

ص.ب: 1865 عمان 11821 الأردن
هاتف: +962 6 5805000
فاكس: +962 6 5805003

info@erc.gov.jo
www.erc.gov.jo