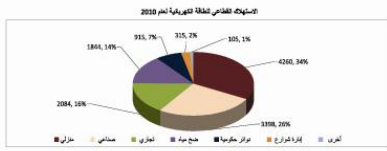


الاستهلاك العملي للملح الكهربائي (تومس)



قطاع	2007	2008	2009	2010
سكني	3062	3600	3642	4260
صناعي	2881	3231	3078	3386
تجاري	1903	1941	1900	2084
مواصلات	1584	1666	1723	1843
خدمات	756	797	900	913
إذرة فوارج	269	284	310	313
أخرى	85	197	166	166
المجموع	10800	11586	11962	12923
معدل النمو السنوي		8.4%	3.8%	7.7%

المصطلحات: ج. و. من جيجا وات ساعة * م. و. من ميجا وات ساعة * ي. و. من كيلو وات ساعة * م. و. من ميجا وات * هـ. و. كيلو وات * ط. م. من طن مكافئ لخط * م. م. من طن مكافئ لخط

النسبة المئوية للاستهلاك العملي للملح الكهربائي (%)



قطاع	2007	2008	2009	2010
سكني	30.9	31.4	32.9	33.0
صناعي	26.2	28.0	25.7	26.3
تجاري	15.7	15.9	15.9	16.1
مواصلات	15.0	14.7	14.6	14.3
خدمات	7.0	6.9	7.5	7.1
إذرة فوارج	2.5	2.5	2.6	2.4
أخرى	0.6	0.7	0.8	0.8
المجموع	100.0	100.0	100.0	100.0

المصطلحات: ج. و. من جيجا وات ساعة * م. و. من ميجا وات ساعة * ي. و. من كيلو وات ساعة * م. و. من ميجا وات * هـ. و. كيلو وات * ط. م. من طن مكافئ لخط * م. م. من طن مكافئ لخط

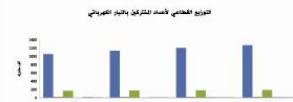
تطور أعداد المشتركين بالتيار الكهربائي حسب جهة المشترك (ألف مشترك)



قطاع	2007	2008	2009	2010
سكني	825	881	929	974
صناعي	283	308	325	343
تجاري	155	163	172	181
مواصلات	0.013	0.018	0.016	0.015
خدمات	1263	1352	1426	1498
أخرى		7.0%	5.5%	5.0%

المصطلحات: ج. و. من جيجا وات ساعة * م. و. من ميجا وات ساعة * ي. و. من كيلو وات ساعة * م. و. من ميجا وات * هـ. و. كيلو وات * ط. م. من طن مكافئ لخط * م. م. من طن مكافئ لخط

التوزيع العملي لأعداد المشتركين بالتيار الكهربائي (ألف مشترك)



قطاع	2007	2008	2009	2010
سكني	1046	1134	1202	1264
صناعي	15	15	16	16
تجاري	189	176	181	189
مواصلات	6	6	7	7
خدمات	16	13	12	13
أخرى	8	7	8	8
المجموع	1263	1352	1426	1498
معدل النمو السنوي		7.0%	5.5%	5.0%

المصطلحات: ج. و. من جيجا وات ساعة * م. و. من ميجا وات ساعة * ي. و. من كيلو وات ساعة * م. و. من ميجا وات * هـ. و. كيلو وات * ط. م. من طن مكافئ لخط * م. م. من طن مكافئ لخط

الخدمة الكهربائية (تومس)

شعب الخدمة	42
التغطية التكنولوجية:	
المنطقة الترابية	71
المنطقة الكهربائية	82
تأمين الأيدي (مزارع و شجر)	3.79
قطاع الجوانب	59
القطاعات المشددة الأمانة	82
إذرة الفوارج **	52
التغطية المخططة تجاري / زراعي	74
أنتي مغشوشة بالتيار (مشتركي الأيدي) / شهر	1
أنتي مغشوشة بالتيار (خط المشتركين) / شهر	1.25

القطاعات المشددة الأمانة	عدد المشتركين
من (140 - 161) ك. و. م. / شهر	33
من (300 - 361) ك. و. م. / شهر	72
من (360 - 381) ك. و. م. / شهر	86
من (380 - 400) ك. و. م. / شهر	114
المشاركون المتأهلين	87
المشاركون المتأهلين	56
المشاركون المتأهلين	37
المنطقة الترابية	47
المنطقة الكهربائية	3.79
المنطقة الكهربائية	48
المنطقة الكهربائية	37
المنطقة الكهربائية	47
المنطقة الكهربائية	3.79

المصطلحات: ج. و. من جيجا وات ساعة * م. و. من ميجا وات ساعة * ي. و. من كيلو وات ساعة * م. و. من ميجا وات * هـ. و. كيلو وات * ط. م. من طن مكافئ لخط * م. م. من طن مكافئ لخط

طرق ترشيد الاستهلاك في الكهرباء وتخفيض قيمة الفاتورة الشهرية

- 1** عدم ترك الصابغ والأجهزة الكهربائية مفردة في حال مغادرة المكان.
- 2** الاستفادة من ضوء النهار في إضاءة منزلك ومكيفك يساعد في ترشيد استهلاك الكهرباء، وبصرف تفردك.
- 3** العزل الحراري للأبواب يوفّر في فاتورة الكهرباء.
- 4** الاستغلال الأمثل للملح عن طريق اتباع الوسائل المختلفة التي تساعد في الحفاظ على الطاقة مثل العزل الحراري واستخدام الأجهزة ذات الكفاءة العالية والسيات الفورية للتحقق والتدخلات الفورية تساعد في ترشيد استهلاك الكهرباء.

المصطلحات: ج. و. من جيجا وات ساعة * م. و. من ميجا وات ساعة * ي. و. من كيلو وات ساعة * م. و. من ميجا وات * هـ. و. كيلو وات * ط. م. من طن مكافئ لخط * م. م. من طن مكافئ لخط

الهاتف المجاني:
080022676

المملكة الأردنية الهاشمية

هيئة تنظيم قطاع الكهرباء

ص.ب 1865 عمّان 11821 الأردن
هاتف: +962 8 580 5000
فاكس: +962 8 580 5003
info@erc.gov.jo
www.erc.gov.jo